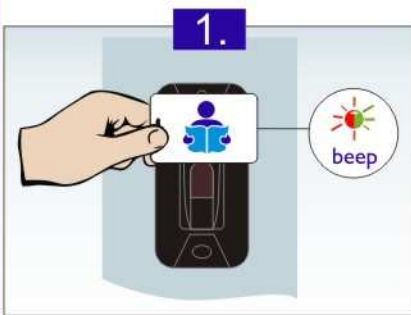
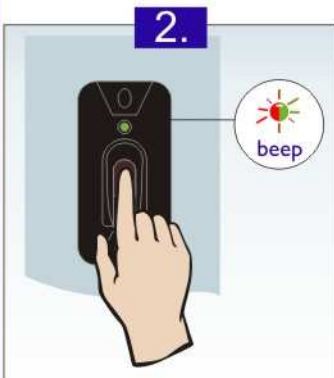


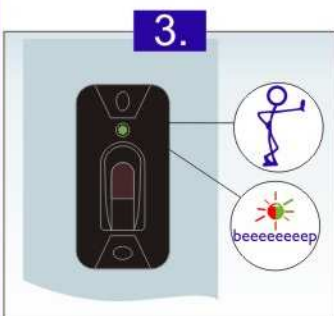
# Învățare amprentă



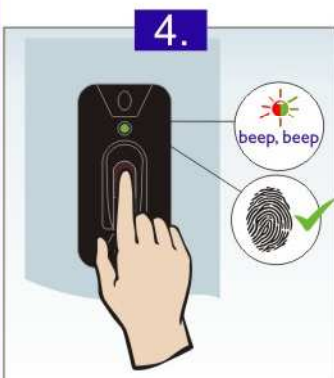
Așezați cartela master în fața cititorului



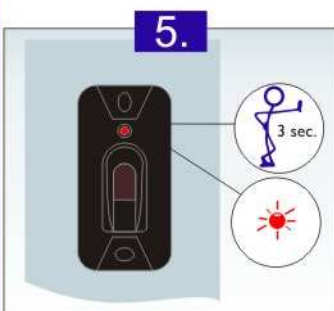
Așezați degetul pe senzorul de amprentă



Așteptați 10 secunde până terminalul începe să scoată un sunet continuu

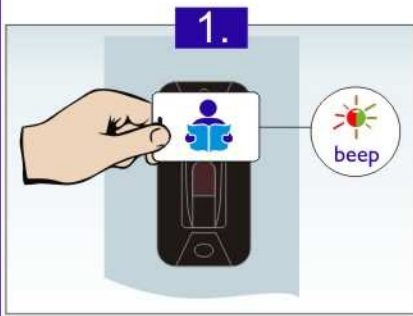


Așezați degetul din nou pe senzor pentru a confirma amprenta

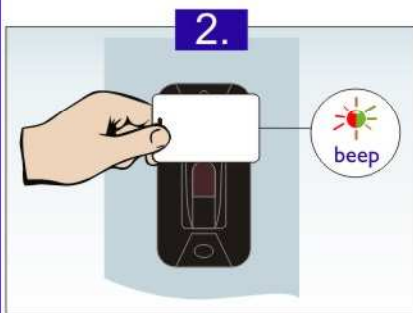


După 3 secunde de inactivitate terminalul revine în starea de funcționare normală

## Învățare cartelă de proximitate

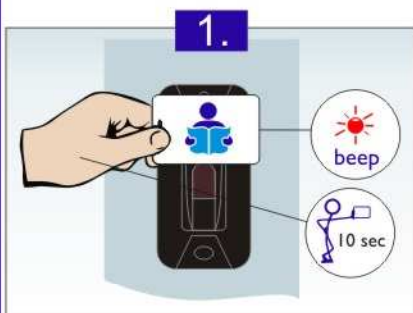


Apropiati cartela master de partea superioară a cititorului

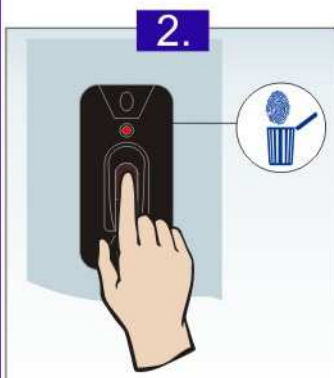


Apropiati cartela user de partea superioară a cititorului

## Ștergere amprentă

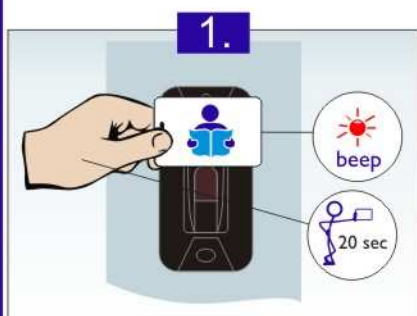


Apropiati cartela master de partea superioară a cititorului timp de 10 secunde

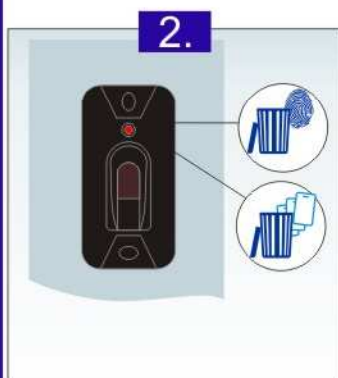


Asezati degetul pe care vreți să ștergeți, pe senzor

## Ștergere cartele și amprente



Apropiți cartela master de partea superioară a cititorului timp de 20 secunde



După beep, toate cartelele și amprente sunt șterse